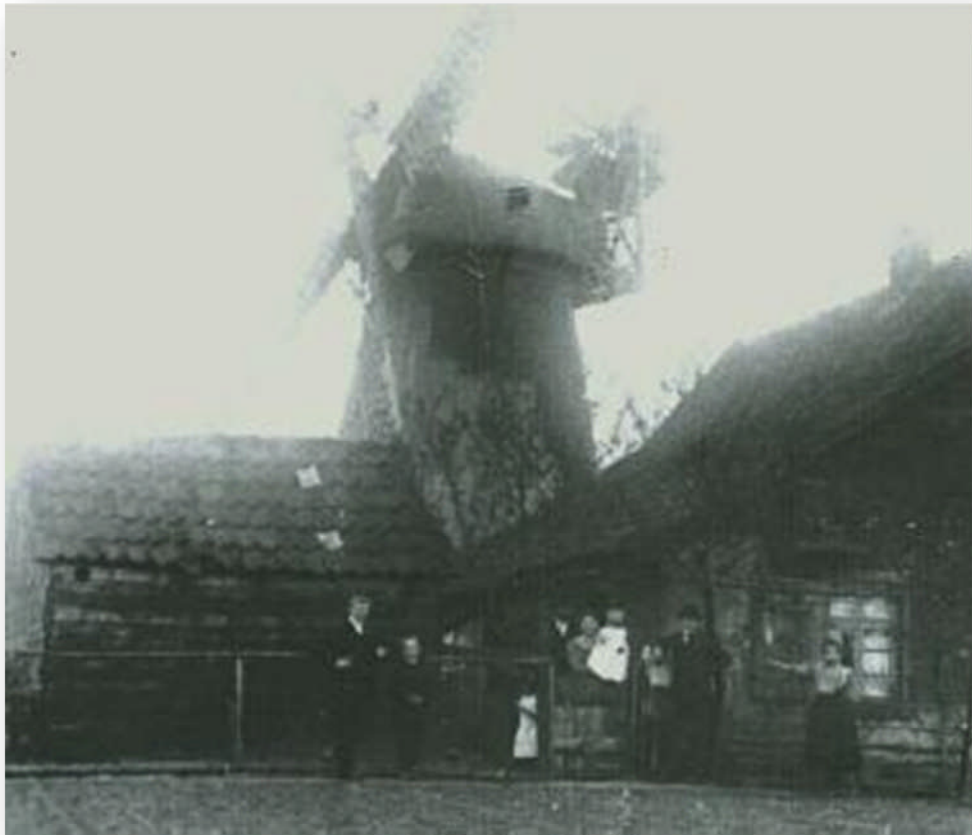


Nummer: A 13

Name: Windmühle Oberwüsten; Windmühle Wüsten

Standort: Oberwüsten, Am Boberg, Kolonat Nr.73



Windmühle Oberwüsten 1836 – um 1910 (A13). Steinkorpus nach 1871. Historische Aufnahme. Jahr unbekannt. (StADt D 75 Nr. 3974)

Gründung: 1836/1837, Konzessionserteilung am 17,2,1838

Stilllegung: unbekannt; um 1910 abgerissen

Standortgründer: Müller Deppe, Erbpächter der Neuen Mühle in Unterwüsten/
Waldemeine (vergl. Darstellung Neue Mühle Wüsten)

Rechtsstellung: konzessionierte Mühle, Gewerbebetrieb

Beschreibung: Erdholländer mit konischen Korpus; Windrose

Besonderheiten:

Zustand: verschwunden

Quellen: StADt L 79 II Abtlg. B Fach 28 Nr.21; L 92 C Tit.8 Nr.19; L 92 C Tit.8 Nr.25;

Foto: Alte Windmühlen im Lipperland. In: Lippische Staatszeitung, 9.November 1938